



K
KRAJOWY PUNKT
KONTAKTOWY
DS. INSTRUMENTÓW
FINANSOWYCH
PROGRAMÓW
UNII EUROPEJSKIEJ

Organizatorzy

Spotkanie sieci i punktów informacyjnych UE w Polsce

26 października 2018 r., godz. 10:00

Klub Bankowca, ul. Smolna 6, 00-375 Warszawa

Wydarzenie jest współfinansowane ze środków Komisji Europejskiej



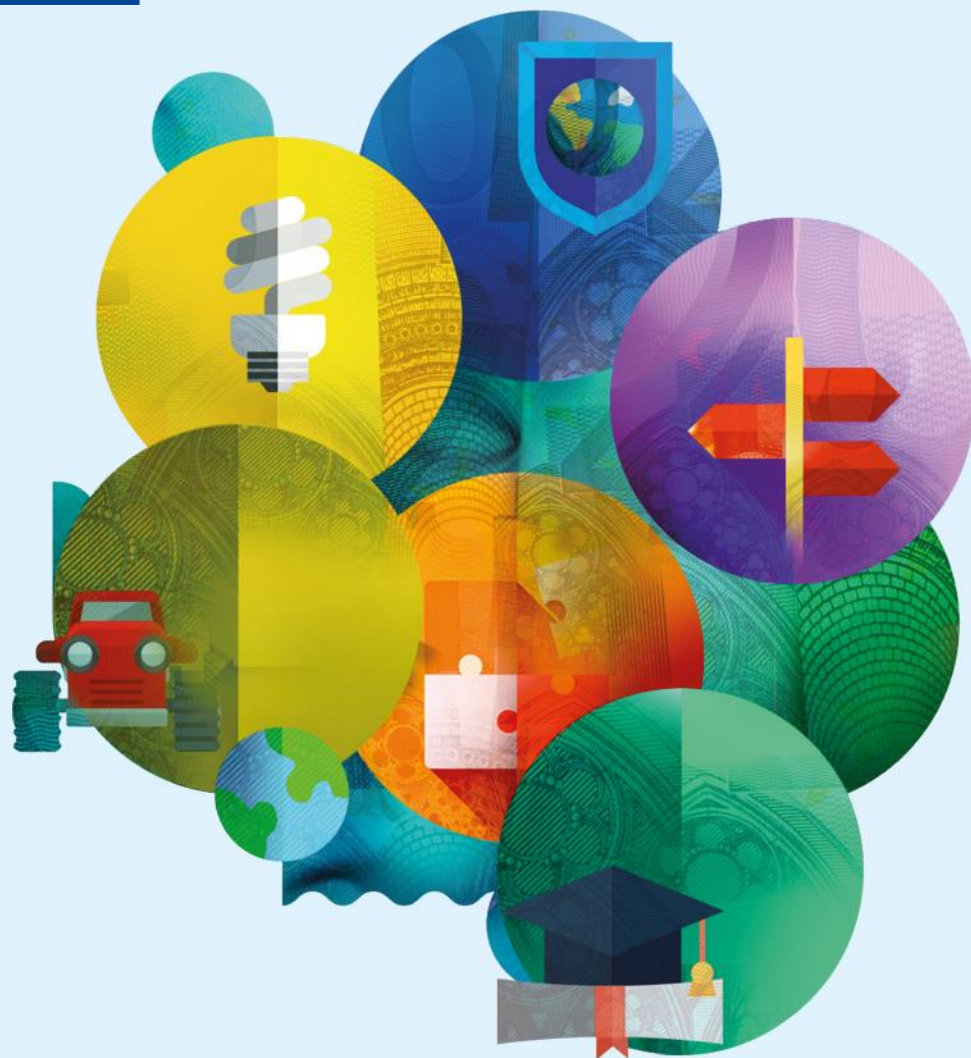
Wydarzenie jest współorganizowane przez Krajowy Punkt Kontaktowy ds. Instrumentów Finansowych Programów Unii Europejskiej i współfinansowane ze środków Budżetu Państwa, w ramach programu wieloletniego „Udział Polski w Programie na rzecz konkurencyjności przedsiębiorstw oraz małych i średnich przedsiębiorstw (COSME) oraz w instrumentach finansowych programów UE wspierających konkurencyjność przedsiębiorstw”, przez Ministra właściwego do spraw gospodarki, przekazywanych za pośrednictwem Polskiej Agencji Rozwoju Przedsiębiorczości.

BUDŻET UE DLA PRZYSZŁOŚCI

#EUBudget

#EURoad2Sibiu

#FutureofEurope





*Nowy budżet jest okazją,
aby kształtować naszą
przyszłość w roli nowej,
ambitnej Unii składającej
się z 27 państw,
połączonej więzami
solidarności. W
dzisiejszym wniosku
przedstawiliśmy
pragmatyczny plan, jak
uzyskać więcej mniejszym
nakładem środków.*

Przewodniczący Komisji Europejskiej
Jean-Claude Juncker, 2 maja 2018 r.



Komisja
Europejska



BUDŻET UE – PODSTAWOWE INFORMACJE

7-letni długoterminowy budżet na lata 2014–2020

Budżety roczne

2014

2015

2016

2017

2018

2019

2020

Co dalej?



Wnioski w sprawie nowego, nowoczesnego budżetu dla UE-27 2021–2027

Prowadziliśmy **otwartą i pluralistyczną debatę**. Wysłuchaliśmy opinii wielu zainteresowanych stron:

- Otwarte konsultacje publiczne, w których zebrano ponad **11 tys. odpowiedzi**
- Beneficjenci unijnego finansowania
- Parlament Europejski
- Państwa członkowskie i parlamenty narodowe: komisarz G. Oettinger odwiedził prawie wszystkie państwa członkowskie, aby dyskutować nad wnioskiem



Komisja Europejska



NOWY, NOWOCZESNY BUDŻET DLA UE-27

Będący wynikiem otwartej i pluralistycznej debaty

Biała księga
2017

Dokument
otwierający
debatę
2017

Komunikat
Komisji
14 lutego 2018 r.

Nieformalne
spotkanie
przywódców

Sprawozdania
Parlamentu
Europejskiego dot. WRF
i zasobów własnych

Negocjacje

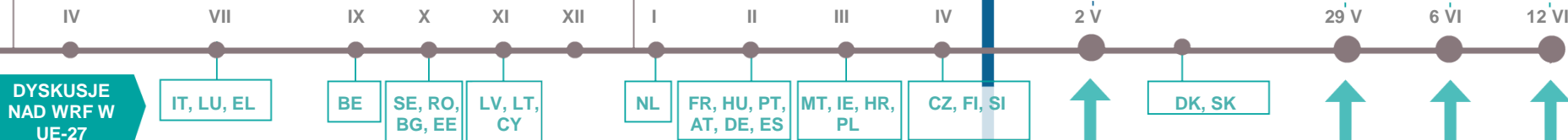
PROCES POLITYCZNY

Wniosek dot.
WRF

Program na 2021–2027:
wnioski ustawodawcze

2017

2018



Gromadzenie
informacji
wstępna analiza,
warianty, oceny

Dokumenty
konceptyjne
programów

PRZEGLĄD WYDATKÓW

Przegląd
wydatków na
poziomie
technicznym i
politycznym

Konsultacje
publiczne

Ocena skutków
nowych
programów

Podstawa
prawna nowych
programów

LEPSZE STANOWIENIE PRAWA



Komisja
Europejska



NAJWAŻNIEJSZE CECHY BUDŻETU

Wieloletnie ramy finansowe na lata 2021–2027

Nowoczesny budżet dla Unii, która chroni, wspiera i broni



większe fundusze
dla obszarów
priorytetowych



nowy mechanizm
ochrony budżetu
UE przed ryzykiem
finansowym
związany
z praworządnością



duży nacisk na
europejską wartość
dodaną i na wyniki



mniej biurokracji dla
beneficjentów



elastyczniejszy
i sprawniejszy budżet
o jaśniejszej i prostszej
strukturze



Komisja
Europejska

DOSTOSOWANY DO PRIORYTETÓW POLITYCZNYCH



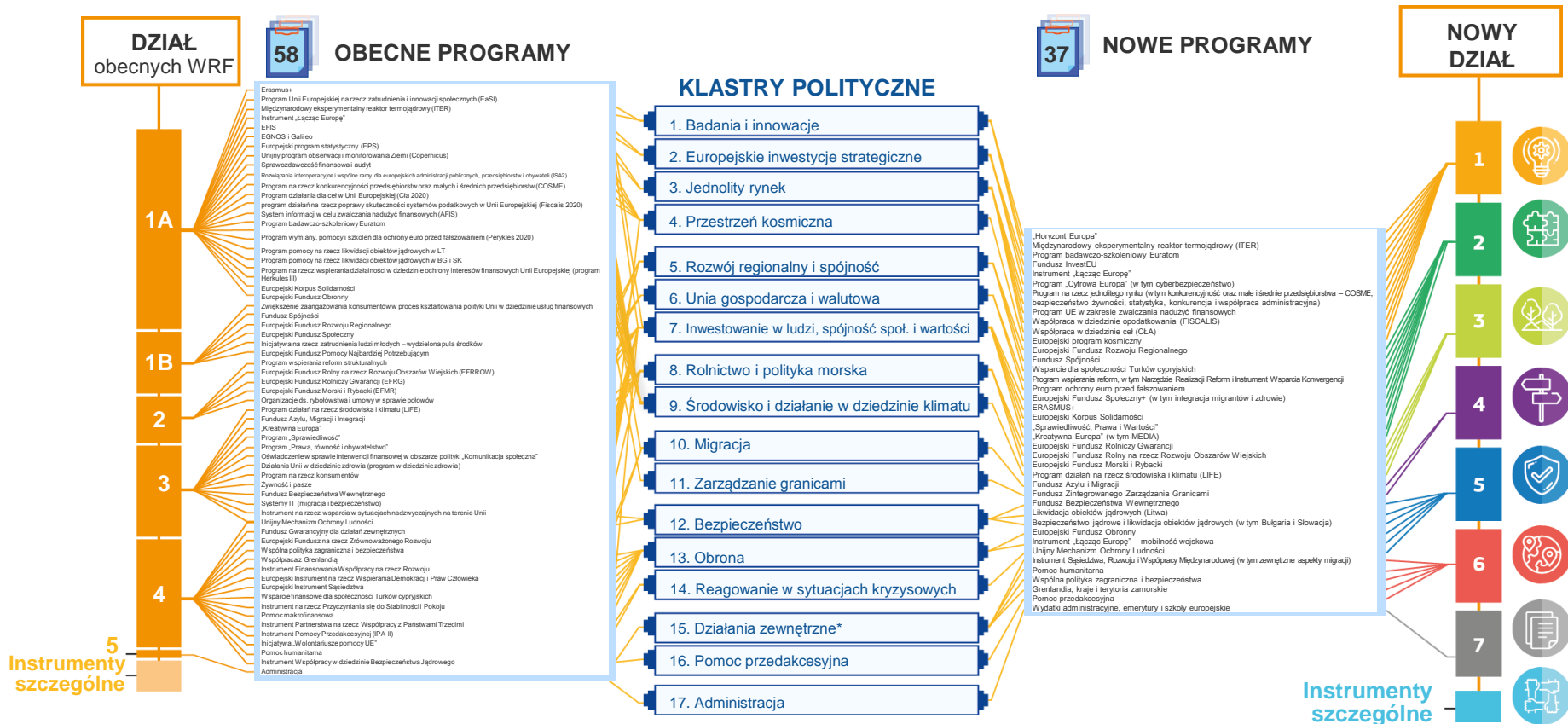
Komisja
Europejska



DOSTOSOWANY DO PRIORYTETÓW POLITYCZNYCH (1)

Upraszczanie, przejrzystość i elastyczność

Mniej programów pogrupowanych w klastry według obszarów polityki





DOSTOSOWANY DO PRIORYTETÓW POLITYCZNYCH (2)

W miliardach euro, ceny bieżące

ć



I. JEDNOLITY RYNEK, INNOWACJE I GOSPODARKA CYFROWA 187,4

- 1 Badania naukowe i innowacje
- 2 Europejskie inwestycje strategiczne
- 3 Jednolity rynek
- 4 Przestrzeń kosmiczna



SPÓJNOŚĆ I WARTOŚCI 442,4

- 5 Rozwój regionalny i spójność
- 6 Unia gospodarcza i walutowa
- 7 Inwestycje w ludzi, spójność społeczna i wartości



ZASOBY NATURALNE I ŚRODOWISKO 378,9

- 8 Rolnictwo i polityka morska
- 9 Środowisko i działania w dziedzinie klimatu



MIGRACJA I ZARZĄDZANIE GRANICAMI 34,9

- 10 Migracja
- 11 Zarządzanie granicami



BEZPIECZEŃSTWO I OBRONA 27,5

- 12 Bezpieczeństwo
- 13 Obrona
- 14 Reagowanie kryzysowe



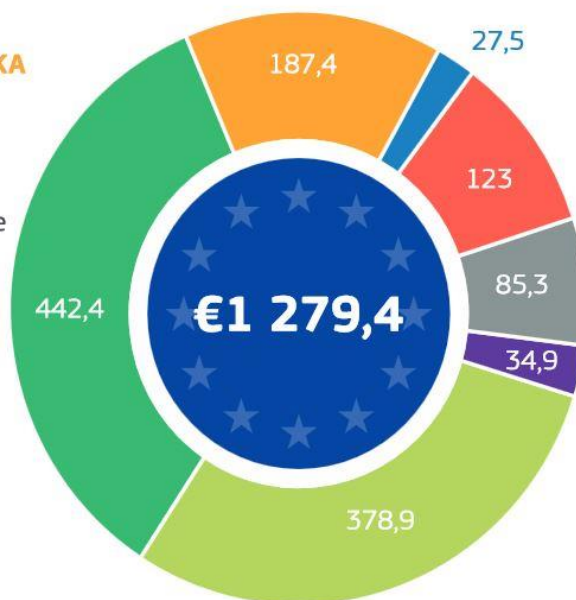
SĄSIEDZTWO I ŚWIAT 123

- 15 Działania zewnętrzne
- 16 Pomoc przedakcesyjna



EUROPEJSKA ADMINISTRACJA PUBLICZNA 85,3

- 17 Europejska administracja publiczna





DOSTOSOWANY DO PRIORYTETÓW POLITYCZNYCH (3)



I. JEDNOLITY RYNEK, INNOWACJE I GOSPODARKA CYFROWA

1. Badania naukowe i innowacje

- „Horyzont Europa”
- Międzynarodowy eksperymentalny reaktor termojądrowy (ITER)
- Program badawczo-szkoleniowy Euratom

2. Europejskie inwestycje strategiczne

- Fundusz InvestEU
- Instrument „Łącząc Europę”
- Program „Cyfrowa Europa” (w tym cyberbezpieczeństwo)

3. Jednolity rynek

- Program na rzecz jednolitego rynku (w tym konkurencyjność oraz małe i średnie przedsiębiorstwa – COSME, bezpieczeństwo żywności, statystyka, konkurencja i współpraca administracyjna)
- Program UE w zakresie zwalczania nadużyć finansowych
- Współpraca w dziedzinie opodatkowania (FISCALIS)
- Współpraca w dziedzinie cel (CŁA)

4. Przestrzeń kosmiczna

- Europejski program kosmiczny



II. SPÓJNOŚĆ I WARTOŚCI

5. Rozwój regionalny i spójność

- Europejski Fundusz Rozwoju Regionalnego
- Fundusz Spójności
- Wsparcie dla społeczności Turków cypryjskich

6. Unia gospodarcza i walutowa

- Program wspierania reform, w tym Narzędzie
- Realizacji Reform i Instrument Wsparcia Konwergencji
- Program ochrony euro przed fałszowaniem

7. Inwestowanie w ludzi, spójność społeczna i wartości

- Europejski Fundusz Społeczny + (w tym integracja migrantów i zdrowie)
- ERASMUS+
- Europejski Korpus Solidarności
- „Sprawiedliwość, Prawa i Wartości”
- „Kreatywna Europa” (w tym MEDIA)

Fundusz
Solidarności
Unii
Europejskiej

Europejski
Instrument
Stabilizacji
Inwestycji

Fundusz
Dostosowania
do Globalizacji





DOSTOSOWANY DO PRIORYTETÓW POLITYCZNYCH (4)



III. ZASOBY NATURALNE

8. Rolnictwo i polityka morska

- Europejski Fundusz Rolniczy Gwarancji
- Europejski Fundusz Rolny na rzecz Rozwoju Obszarów Wiejskich
- Europejski Fundusz Morski i Rybacki

9. Środowisko i działanie w dziedzinie klimatu

- Program działań na rzecz środowiska i klimatu (LIFE)

25 % na
klimat w
całym
budżecie UE



V. BEZPIECZEŃSTWO I OBRONA

12. Bezpieczeństwo

- Fundusz Bezpieczeństwa Wewnętrznego
- Likwidacja obiektów jądrowych (Litwa)
- Bezpieczeństwo jądrowe i likwidacja obiektów jądrowych (w tym Bułgaria i Słowacja)

13. Obrona

- Europejski Fundusz Obronny
- Instrument „Łącząc Europę” – mobilność wojskowa

14. Reagowanie kryzysowe

- Unijny Mechanizm Ochrony Ludności (rescEU)

Europejski
Instrument
na rzecz
Pokoju

Rezerwa na
pomoc
nadzwyczajną



IV. MIGRACJA I ZARZĄDZANIE GRANICAMI

10. Migracja

- Fundusz Azylu i Migracji

11. Zarządzanie granicami

- Fundusz Zintegrowanego Zarządzania Granicami

Europejska
Agencja Straży
Granicznej i
Przybrzeżnej
(Frontex)



VI. SĄSIEDZTWO I ŚWIAT

15. Działania zewnętrzne*

- Instrument Sąsiedztwa, Rozwoju i Współpracy Międzynarodowej (w tym zewnętrzne aspekty migracji)
- Pomoc humanitarna
- Wspólna polityka zagraniczna i bezpieczeństwa
- Kraje i terytoria zamorskie (w tym Grenlandia)

16. Pomoc przedakcesyjna

- Pomoc przedakcesyjna

* Europejski Instrument na rzecz Pokoju jest funduszem pozabudżetowym, nieujęty w wieloletnich ramach finansowych



Komisja
Europejska

REALISTYCZNY



REALISTYCZNY: DOSTOSOWANIE PRIORYTETÓW I ZASOBÓW

Zasadniczo stabilny poziom w % DNB

Wielkość budżetu UE jako odsetek dochodu narodowego brutto (DNB)



* szacunkowe zobowiązania 2014–2020
(z wyłączeniem wydatków Zjednoczonego Królestwa) w % DNB UE-27

** Europejski Fundusz Rozwoju włączony do budżetu UE

Źródło: Komisja Europejska

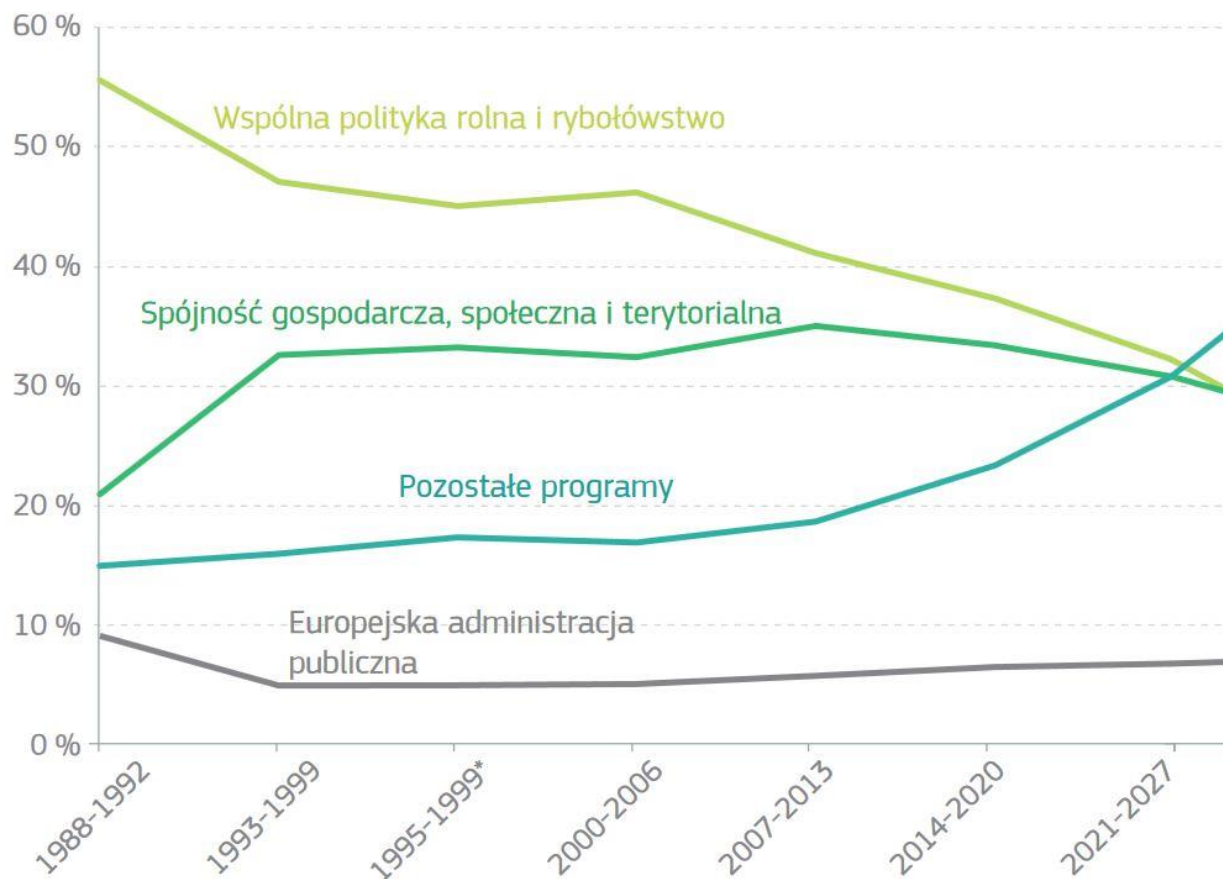
SPRAWIEDLIWY I ZRÓWNOWAŻONY



DOSTOSOWANIE PRIORYTETÓW I ZASOBÓW

Przywrócenie równowagi i sprawiedliwość

Zmiany udziału najważniejszych obszarów polityki w budżecie UE



* dostosowane z uwagi na rozszerzenie w 1995 r.

Źródło: Komisja Europejska



Komisja
Europejska

WIĘKSZY NACISK NA WARTOŚĆ DODANĄ

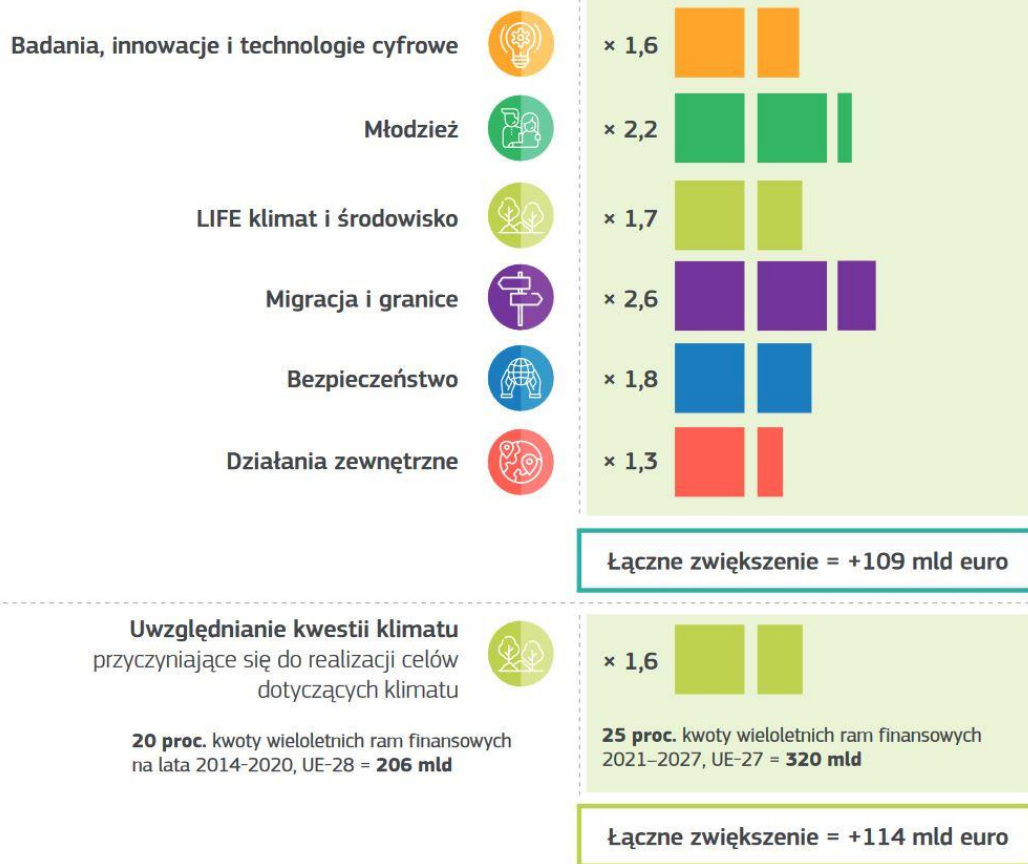


Komisja
Europejska



WIĘKSZY NACISK NA EUROPEJSKĄ WARTOŚĆ DODANĄ

Wzmocnienie priorytetowych obszarów



Uwaga: W porównaniu z wieloletnimi ramami finansowymi na lata 2014–2020 dla UE-27, uwzględniając Europejski Fundusz Rozwoju

Źródło: Komisja Europejska

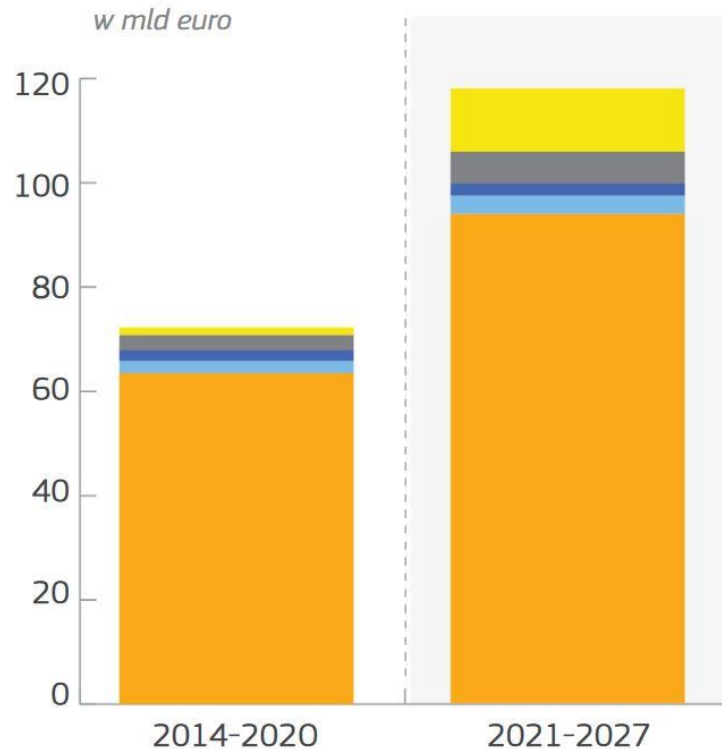


Komisja Europejska



BADANIA NAUKOWE I INNOWACJE

Inwestowanie w przyszłość



- Program „Cyfrowa Europa” i instrument „Łącząc Europę” – technologie cyfrowe
- Międzynarodowy eksperymentalny reaktor termojądrowy (ITER)
- Program badawczo-szkoleniowy Euratom
- Obszar innowacji Funduszu InvestEU
- „Horyzont Europa”

Źródło: Komisja Europejska

Uwaga: W porównaniu z wieloletnimi ramami finansowymi na lata 2014–2020 dla UE-27 (dane szacunkowe)

- Opierając się na sukcesie wcześniejszych unijnych sztandarowych programów w zakresie badań naukowych i innowacji, Komisja proponuje **zwiększenie nakładów na badania i innowacje i sektor cyfrowy** i przeznaczenie na ten cel w przyszłych WRF **114,8 mld euro**.



Komisja Europejska



TRANSFORMACJA CYFROWA

- ❑ Komisja proponuje utworzenie nowego **programu „Cyfrowa Europa”** o całkowitym budżecie w wysokości **9,2 mld euro** w celu kształtowania i wspierania transformacji cyfrowej społeczeństwa i gospodarki Europy.

Przykłady:

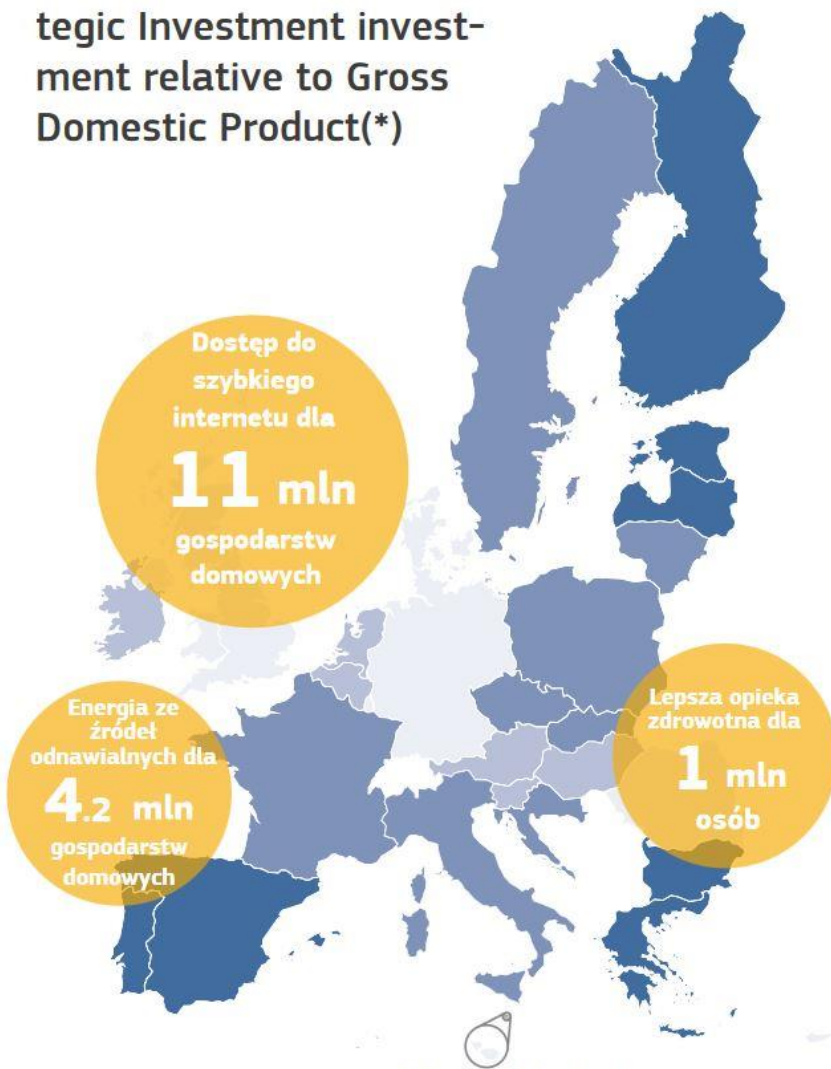
- Sztuczna inteligencja
 - Superkomputery
 - Inwestowanie w umiejętności cyfrowe Europejczyków
 - Rozwój sieci cyfrowych o bardzo dużej przepustowości
 - Łączenie sił w walce z cyberatakami
- ❑ Komponent cyfrowy instrumentu „Łącząc Europę” dysponuje budżetem w wysokości **3 mld euro**, z którego finansowana będzie infrastruktura łączności cyfrowej.



INWESTYCJE (1)

Obecna sytuacja: EFIS

European Fund for Strategic Investment investment relative to Gross Domestic Product(*)



Ciemniejsze kolory oznaczają wyższe inwestycje

Prezentacja udanej realizacji planu inwestycyjnego dla Europy: wykorzystanie budżetu UE do mobilizacji inwestycji prywatnych

Inwestycje EFIS według sektora (*)



mnijšie przedsiębiorstwa
28 proc.



badania, rozwój i innowacje
22 proc.



energetyka
22 proc.



branża cyfrowa
12 proc.



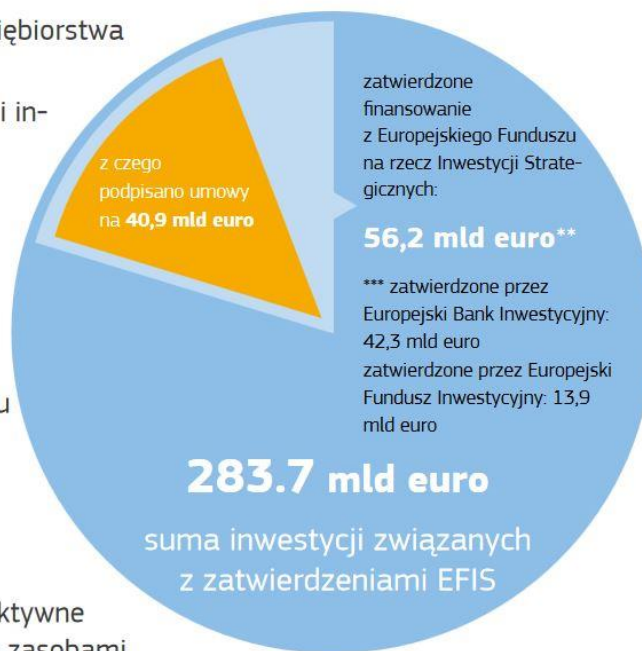
sektor transportu
8 proc.



infrastruktura społeczna
4 proc.



środowisko i efektywne gospodarowanie zasobami
4 proc.



Cel do 2020 r.: **500 mld euro**



Komisja Europejska



INWESTYCJE (2)

Usprawnienie narzędzi wspierania inwestycji:
Fundusz InvestEU



- ☐ Nowy, w pełni zintegrowany fundusz inwestycyjny: InvestEU
- ☐ Stosunkowo ograniczona kwota **środków publicznych**, która przyciąga znaczne **zasoby prywatne** na niezwykle potrzebne inwestycje w całej Europie
- ☐ **Jednolita, usprawniona struktura**, w tym wszystkie zarządzane centralnie instrumenty finansowe wewnątrz UE
- ☐ Ograniczenie nakładania się działań, **uproszczenie dostępu do finansowania i zmniejszenie obciążeń administracyjnych**





INWESTYCJE (3)

Usprawnienie narzędzi wspierania inwestycji: Fundusz InvestEU

Instrumenty finansowe w ramach obecnych wieloletnich ram finansowych

Gwarancje kredytowe na TEN-T Transport (LGTT)

Inicjatywa w zakresie obligacji projektowych
Fundusz Marguerite

Europejski Fundusz na rzecz Efektywności Energetycznej (EFEE)

Mechanizm finansowania oparty na podziale ryzyka (RSFF)
Pilotażowy instrument gwarancyjny dla ukierunkowanych na badania i innowacje MŚP i małych spółek o średniej kapitalizacji (RSI)

Instrument na rzecz Wysokiego Wzrostu i Innowacji w MŚP w ramach Programu na rzecz konkurencyjności i innowacji (GIF)

System poręczeń dla MŚP w ramach Programu na rzecz konkurencyjności i innowacji (SMEG07)

Europejski Fundusz Mikrofinansowania Progress
Instrument gwarancyjny europejskiego instrumentu mikrofinansowego Progress

**Instrument „Łącząc Europę”
Mechanizm finansowy na rzecz kapitału naturalnego
Prywatne finansowanie projektów efektywności energetycznej (PF4EE)**

EFIS

Obszar infrastruktury
Segment MŚP
Innowacje

InnovFin

Instrument obsługi kredytów na działalność naukowo-badawczą i innowacyjną
Kapitał własny
Gwarancje dla MŚP

COSME

Instrument kapitałowy na rzecz wzrostu w ramach COSME (EFG)
Instrument gwarancji kredytowych w ramach COSME (LGF)

Inicjatywa na rzecz MŚP

Sektor kultury i sektor kreatywny

Zatrudnienie i innowacje społeczne (EASI)

Wewnątrz UE

**Nowa architektura
długoterminowego budżetu UE
na lata 2021–2027**

FUNDUSZ INVESTEU



Zrównoważona
infrastruktura
Spójność*



Badania i
innowacje
Spójność*



MŚP
Spójność*



Inwestycje społeczne i
umiejętności
Spójność*

*dobrowolny

Środki
powracające

Uruchomienie gwarancji

PARTNERZY WYKONAWCZY

Krajowe banki i instytucje
prorządowe

Grupa Europejskiego
Banku Inwestycyjnego

Wielostronne banki
rozwoju

INWESTYCJE WE WSZYSTKICH PAŃSTWACH UE



Mikroprzedsiębiorstwa • Start-upy • MŚP • Transfer technologii
Efektywność energetyczna • Gospodarka społeczna • Infrastruktura cyfrowa
Odnawialne źródła energii



Komisja
Europejska



BUDŻET UE A UNIA GOSPODARCZA I WALUTOWA

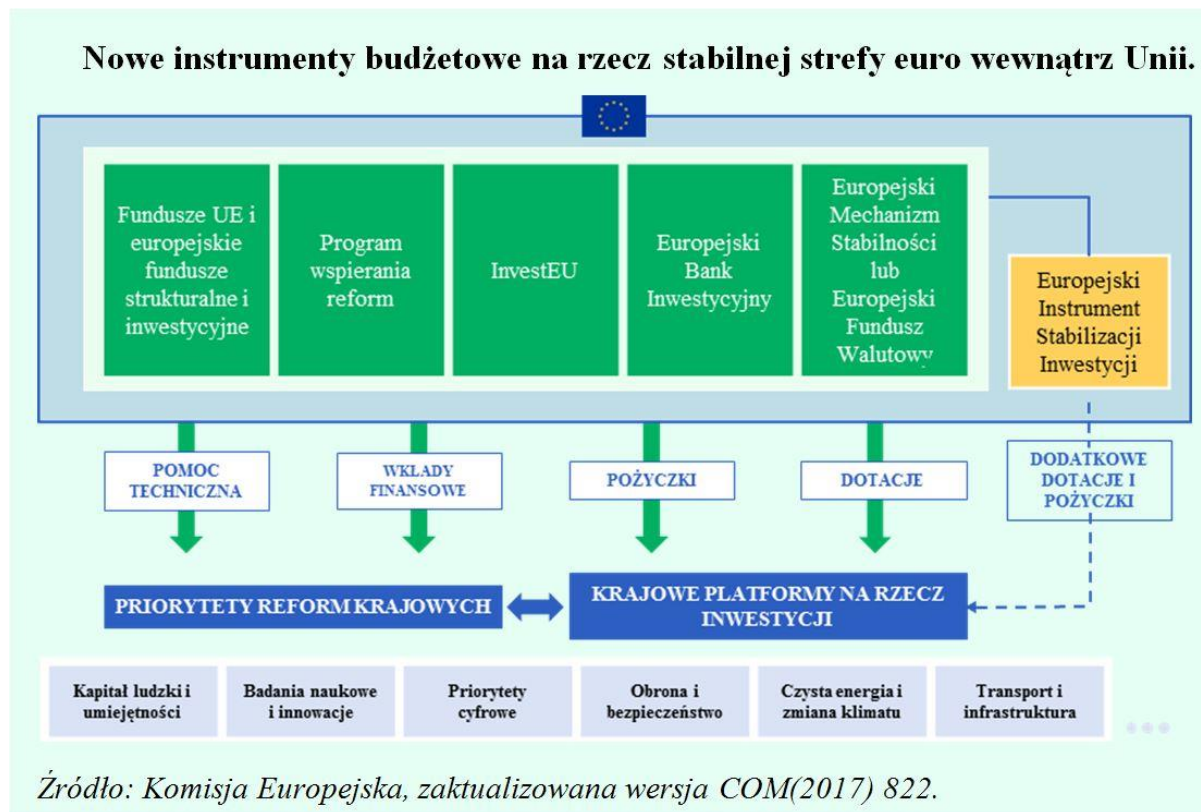
(Dział 2 + poza WRF)

- ❑ W przyszłym długoterminowym budżecie UE proponuje się utworzenie **dwóch nowych instrumentów**:

- Program wspierania reform
- Europejski Instrument Stabilizacji Inwestycji

- ❑ Te nowe instrumenty przyczynią się do:

- wspierania konwergencji gospodarczej i społecznej
- utrzymania stabilności makroekonomicznej w strefie euro





ROZWÓJ REGIONALNY I SPÓJNOŚĆ

- ❑ Silniejsze powiązanie z europejskim semestrem
- ❑ Uprozczone ramy i mniej biurokracji dla beneficjentów funduszy
- ❑ Lepiej ukierunkowane podejście do rozwoju regionalnego
- ❑ Relatywny dochód na mieszkańca głównym kryterium przyznawania środków finansowych

EUROPEJSKI FUNDUSZ ROZWOJU REGIONALNEGO I FUNDUSZ SPÓJNOŚCI

Budżet w wysokości 273 mld EUR



inwestycje w badania naukowe i innowacje



wsparcie dla małych przedsiębiorstw



pomoc w przejściu na gospodarkę niskoemisyjną



wsparcie dla sieci cyfrowych, energetycznych i transportowych



finansowanie w dziedzinie zdrowia publicznego, edukacji, infrastruktury społecznej oraz zrównoważonego rozwoju obszarów miejskich

EUROPEJSKI FUNDUSZ SPOŁECZNY+

Budżet w wysokości 101 mld EUR



inwestowanie w ludzi



zapewnienie bardziej sprawiedliwych szans dla wszystkich



finansowanie w dziedzinie umiejętności, zatrudnienia młodzieży i włączenia społecznego



INWESTOWANIE W LUDZI

- ❑ Proponuje się podniesienie rangi **Europejskiego Funduszu Społecznego**, który będzie nosił nazwę **Europejskiego Funduszu Społecznego+** i dysponował budżetem w wysokości **100 mld euro**, a także uproszczenie i poprawę jego efektywności.
- ❑ Więcej niż podwojenie budżetu, **znaczne wzmocnienie i rozszerzenie programu Erasmus+ oraz uwzględnienie w nim aspektu włączenia społecznego**, aby nadal wspierać mobilność edukacyjną w całej UE.
- ❑ Do **wzmocnionego Europejskiego Korpusu Solidarności** zostanie włączony obecny program „Wolontariusze pomocy UE”. Zapewni on Europejczykom wyjątkową możliwość angażowania się w działania solidarnościowe w Europie i poza nią.



WSPÓLNA POLITYKA ROLNA

- ❑ Zmodernizowana **wspólna polityka rolna** będzie:
 - Kłaść większy nacisk na środowisko i klimat
 - Wspierać transformację na rzecz bardziej zrównoważonego sektora rolnictwa
 - Wspierać dynamiczny rozwój obszarów wiejskich
- ❑ Zmodernizowana polityka będzie dysponować budżetem w wysokości **365 mld euro** i w dalszym ciągu opierać się na dwóch filarach:
 - płatności bezpośrednie dla rolników
 - finansowanie rozwoju obszarów wiejskich
- ❑ W odniesieniu do rozwoju obszarów wiejskich Komisja proponuje podniesienie poziomu **współfinansowania krajowego**. Dodatkowo w programie „Horyzont Europa” przewidziana zostanie kwota **10 mld EUR** na wsparcie badań naukowych i innowacji w dziedzinach żywności, rolnictwa, rozwoju obszarów wiejskich i biogospodarki.



ZRÓWNOWAŻONY WZROST, OCHRONA ŚRODOWISKA I PRZECIWDZIAŁANIE ZMIANIE KLIMATU

Uwzględnianie kwestii klimatu przyczyniające się do realizacji celów dotyczących klimatu



20 proc. kwoty wieloletnich ram finansowych na lata 2014-2020, UE-28 = **206 mld**

× 1,6



25 proc. kwoty wieloletnich ram finansowych 2021-2027, UE-27 = **320 mld**

Łączne zwiększenie = +114 mld euro

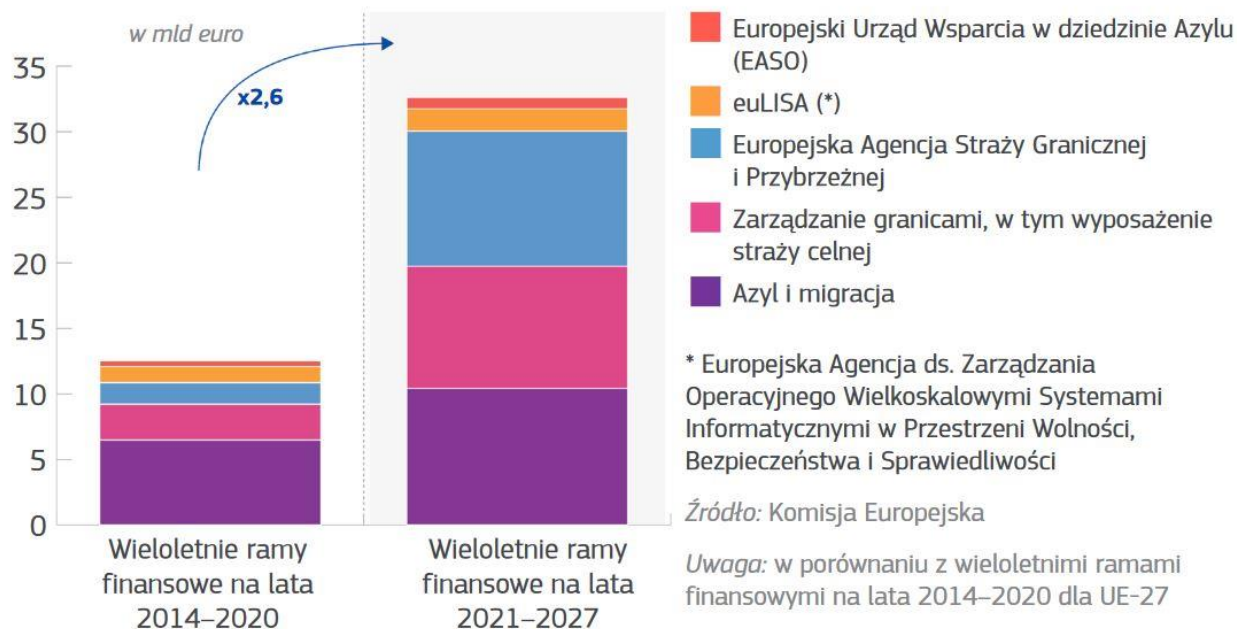
- ☐ **Zwiększone zostaną środki na program LIFE (5,4 mld euro),** w ramach którego wspierane będą również działania promujące efektywność energetyczną i czystą energię.
- ☐ We **wspólnej polityce rolnej** większy nacisk zostanie położony na środowisko i klimat. W ten sposób wspierane będzie przejście na bardziej zrównoważone sposoby zapewnienia bezpiecznej i dobrej jakości żywności dla konsumentów w UE.
- ☐ Wszyscy **rolnicy** otrzymujący płatności obszarowe będą musieli **spełniać wymogi związane ze zmianą klimatu**, wodą, glebą, bioróżnorodnością i krajobrazem.



MIGRACJA I ZARZĄDZANIE GRANICAMI

- ❑ Ogółem **budżet UE na zarządzanie granicami zewnętrznymi, migrację i azyl** zostanie znacząco **zwiększony** i wyniesie ponad **35 mld euro** w porównaniu z 13 mld euro w latach 2014–2020.

Duży nacisk na migrację i ochronę granic zewnętrznych



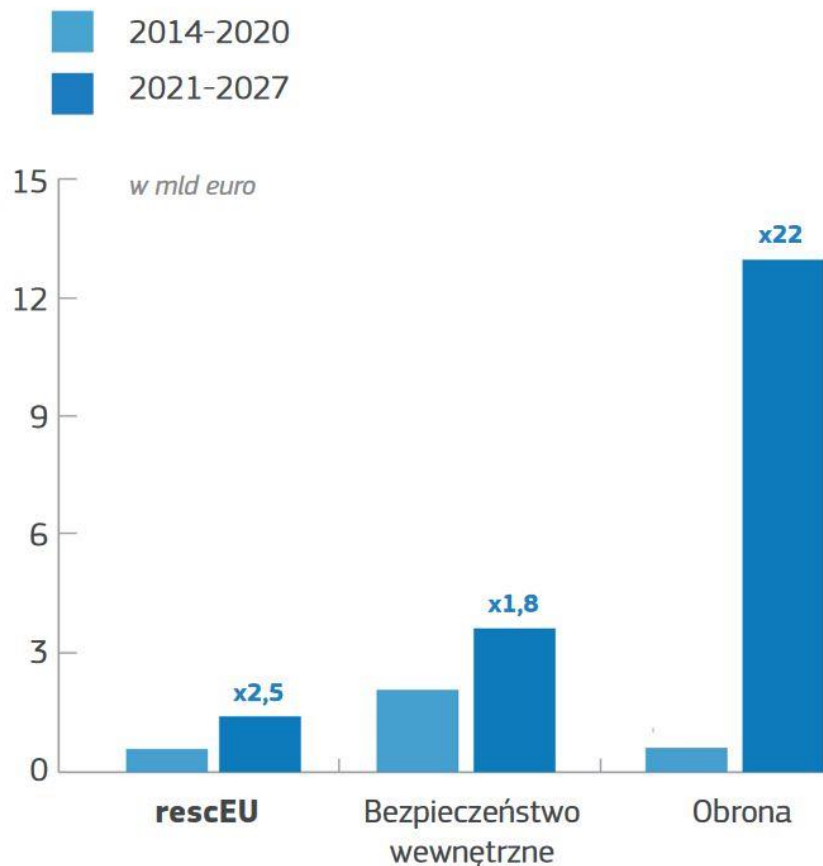
Komisja Europejska



BEZPIECZEŃSTWO I OBRONA

- ❑ **+ 28 mld euro** (z czego 5 mld euro na bezpieczeństwo)
- ❑ **13 mld euro** (na okres 7 lat) na **Europejski Fundusz Obronny**
- ❑ **7 mld euro** (za pośrednictwem instrumentu „Łącząc Europę”) na usprawnienie strategicznej infrastruktury transportowej, aby nadawała się do celów **mobilności wojskowej**
- ❑ **Europejski Instrument na rzecz Pokoju** na działania w zakresie bezpieczeństwa zewnętrznego i obrony

Radykalna zmiana w obszarze bezpieczeństwa i obrony



Źródło: Komisja Europejska

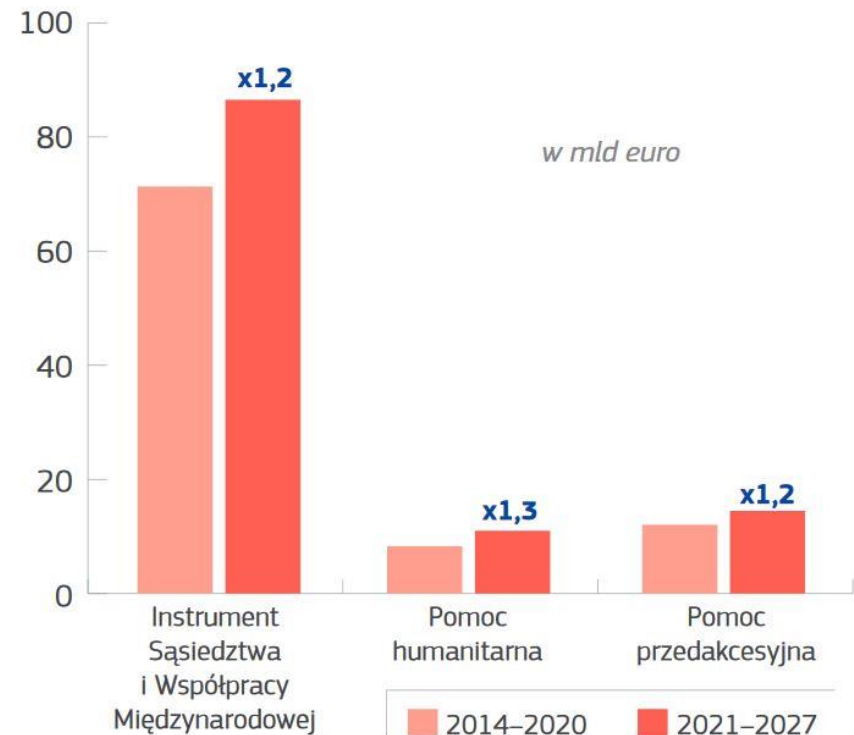
Uwaga: W porównaniu z wieloletnimi ramami finansowymi dla UE-27 (dane szacunkowe)



SĄSIEDZTWO I ŚWIAT (1)

Ponad połowa łącznej pomocy rozwojowej pochodzi od UE i jej państw członkowskich, co sprawia że razem są one **największym darczyńcą pomocy na świecie.**

- ☐ Komisja proponuje **zwiększenie nakładów na działania zewnętrzne** w przyszłym długoterminowym budżecie UE o **26 % do poziomu 123 mld euro.**

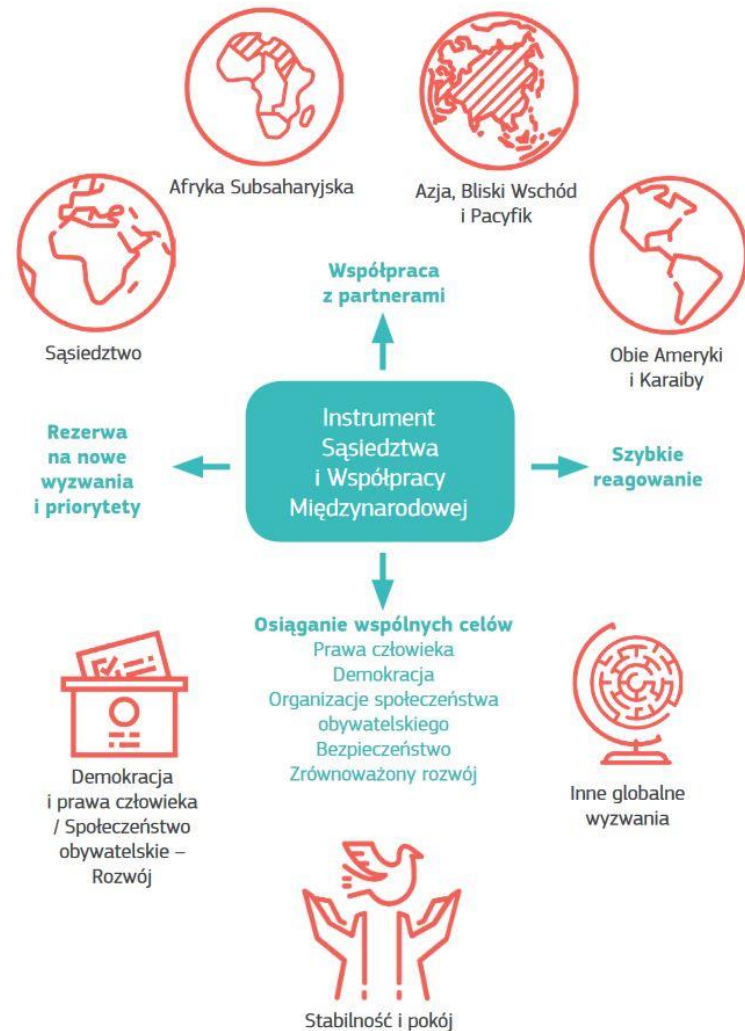




SĄSIEDZTWO I ŚWIAT (2)

Instrument Sąsiedztwa, Rozwoju i Współpracy Międzynarodowej

- ❑ **Znacząca restrukturyzacja instrumentów działań zewnętrznych UE**, aby zapewnić większą spójność, zwiększać efektywność współpracy, uprościć procedury i wykorzystać efekt skali
- ❑ **Nowy Instrument Sąsiedztwa, Rozwoju i Współpracy Międzynarodowej**





SĄSIEDZTWO I ŚWIAT (3)

Usprawnienie narzędzi wspierania inwestycji

Poza UE

Nowa architektura
długoterminowego
budżetu UE na lata 2021–2027

GWARANCJE NA DZIAŁANIA ZEWNĘTRZNE

Zapewnienie możliwości
finansowania inwestycji publicznych
i prywatnych w krajach partnerskich
na rzecz zrównoważonego rozwoju i
wzrostu

Pomoc dla bilansów płatniczych
za pośrednictwem pomocy
makrofinansowej (MFA)

Środki powracające

Uruchomienie gwarancji

Kredyt

PARTNERZY WYKONAWCZY

Institucje
finansowe państw
członkowskich

EBI

EBOR

Inni

KRAJ KORZYSTAJĄCY Z POMOCY

PROJEKTY NA RZECZ



Mikroprzedsiębiorstwa • MŚP • Innowacyjne przedsiębiorstwa • Efektywność energetyczna •
Gospodarka społeczna
Infrastruktura cyfrowa • Zrównoważone miasta • Rolnictwo • Agrobiznes

BARDZIEJ ELASTYCZNY



Komisja
Europejska



ELASTYCZNOŚĆ

Sprawną reakcją na nowe potrzeby i wyzwania



Programowanie

- Przeprogramowanie w połowie okresu
- Łączenie funduszy i transfery między trybami zarządzania



Reagowanie kryzysowe i w sytuacjach nadzwyczajnych

- Rezerwy programowe (nieprzydzielone pule środków) w ramach każdego programu
- Rezerwa na wypadek kryzysów w sektorze rolnym
- Unijny Mechanizm Ochrony Ludności
- Instrumenty szczególne:



Rezerwa na pomoc nadzwyczajną



Fundusz Solidarności Unii Europejskiej



Europejski Fundusz Dostosowania do Globalizacji



Pozabudżetowe: Europejski Instrument na rzecz Pokoju



Dodatkowa elastyczność między działami i latami

- **Łączny margines na płatności**
- **Margines na nieprzewidziane wydatki**
- **Instrument Elastyczności**
- Od łącznego marginesu na zobowiązania do **rezerwy Unii**:
 - ✓ Niewykorzystane marginesy z poprzednich lat
 - ✓ Anulowanie zobowiązań: środki finansowe, na które zaciągnięto zobowiązania z budżetu UE, ale które ostatecznie nie zostały wykorzystane na realizację programów UE



Komisja
Europejska

PRAGMATYCZNY



SILNIEJSZE POWIĄZANIE Z EUROPEJSKIM SEMESTREM NA RZECZ KOORDYNACJI POLITYKI GOSPODARCZEJ



Koordinacja i komplementarność finansowania z funduszy polityki spójności i nowego Programu wspierania reform



Mapa drogowa dla krótko-, średnio- i długoterminowego planowania i monitorowania inwestycji



Wsparcie techniczne i finansowe na rzecz reform na poziomie krajowym





NALEŻYTE ZARZĄDZANIE FINANSAMI A PRAWORZĄDNOŚĆ



Nowy **mechanizm** umożliwi:

zawieszanie, zmniejszanie lub ograniczanie dostępu do finansowania ze środków UE

w sposób proporcjonalny do charakteru, wagi i skali braków w zakresie praworządności

w przypadku gdy „uogólnione braki” mogą wpłynąć na interesy finansowe UE



Będzie **miał zastosowanie do:**

wszystkich funduszy UE objętych zarządzaniem dzielonym

funduszy wdrażanych w trybie zarządzania bezpośredniego i pośredniego, w przypadku gdy beneficjentem finansowym jest podmiot rządowy



Nie wpłynie na:

indywidualnych beneficjentów funduszy UE

państwa członkowskie nadal będą zobowiązane do realizacji programów i płatności dla ostatecznych odbiorców

JAK TO BĘDZIE WYGLĄDĄĆ W PRAKTYCE?

Komisja stwierdza, że spełnione są warunki odwołania się do mechanizmu

Komisja informuje dane państwo członkowskie

Państwo członkowskie ma określony termin, nie krótszy niż miesiąc, na przesłanie wyjaśnień

Decyzję o nałożeniu takich środków ochronnych przyjmuje następnie Komisja

Rada będzie musiała przyjąć decyzję w głosowaniu odwróconą kwalifikowaną większością głosów¹

Środki będą obowiązywać do czasu usunięcia braków w zakresie praworządności



Komisja Europejska

NOWE ŹRÓDŁA DOCHODÓW



Komisja
Europejska



FINANSOWANIE BUDŻETU UE (1)

Uproszczenie i dywersyfikacja źródeł dochodów

Modernizacja istniejących zasobów własnych



Zasoby oparte na podatku od wartości dodanej: uproszczenie



Tradycyjne zasoby własne (głównie cła): niższe koszty poboru (10% zamiast 20%)



Wkład oparty na DNB: mniejszy udział

Nowe zasoby własne



Wspólna skonsolidowana podstawa opodatkowania osób prawnych



20% dochodów systemu handlu emisjami



Wkłady krajowe oparte na ilości odpadów opakowaniowych z tworzyw sztucznych, które nie są poddawane recyklingowi

Pozostałe dochody



Seniorat (Zewnętrzne dochody przeznaczone na określony cel – nowy instrument stabilizacji inwestycji)



Dochody z nowego europejskiego systemu informacji o podróży oraz zezwoleń na podróż

Likwidacja rabatów



Mechanizm wycofywania rozłożony na pięć lat

Wyższy pułap zasobów własnych

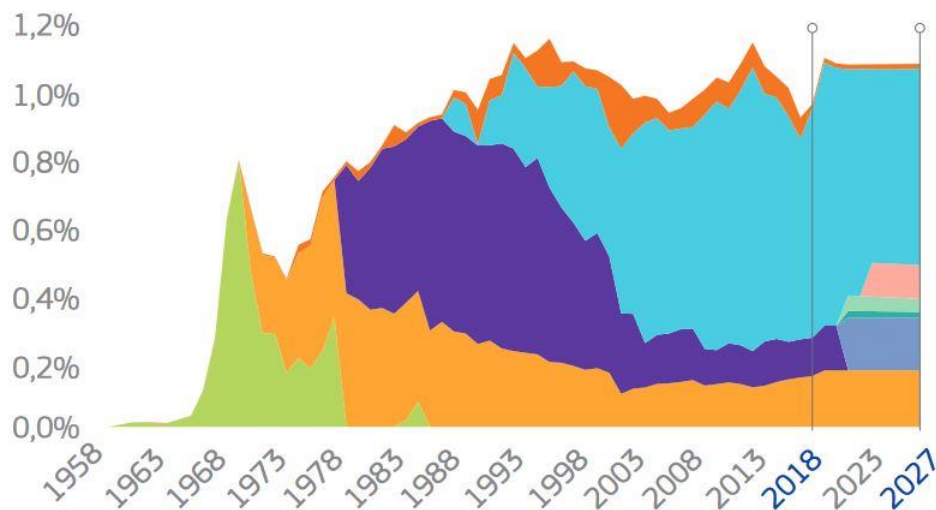


Podwyższenie z obecnego poziomu 1,2% dochodu narodowego brutto do 1,29% dochodu narodowego brutto



FINANSOWANIE BUDŻETU UE (2)

% DNB



Wkłady finansowe

Tradycyjne zasoby własne (głównie cła)

Statystyczne zasoby własne oparte na podatku od wartości dodanej

Inne (nadwyżka, grzywny itp.)

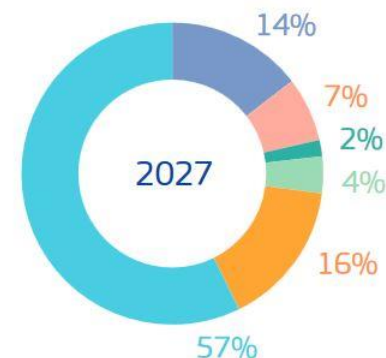
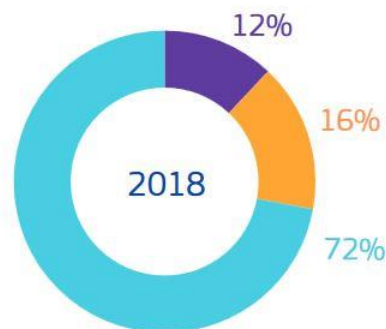
Zasoby własne oparte na dochodzie narodowym brutto (wkład oparty na DNB)

Zasoby własne oparte na wspólnej skonsolidowanej podstawie opodatkowania osób prawnych

Zasoby własne oparte na dochodach europejskiego systemu handlu uprawnieniami do emisji, pochodzących ze sprzedaży aukcyjnej

Zasoby własne oparte na ilości odpadów opakowaniowych z tworzyw sztucznych niepoddawanych recyklingowi

Uprozczone zasoby własne oparte na podatku od wartości dodanej



DALSZE KROKI



DALSZE KROKI

OD MAJA DO LIPCA

Techniczna analiza w Radzie i Parlamencie wniosków w sprawie WRF i programów

WRF

2 maja

Przyjęcie pakietu WRF
przez kolegium
komisarzy

14 maja

Prezentacja przed
Radą do Spraw
Ogólnych

29 maja

Seria I

6 czerwca

Seria II

12 czerwca

Seria III

Prezentacja na
posiedzeniu plenarnym
PE w Brukseli

Prezentacja przed
COREPER II

29 MAJA

Europejski Fundusz Rozwoju Regionalnego,
Fundusz Spójności i rozporządzenie w
sprawie wspólnych przepisów

30 MAJA

Inwestowanie w ludzi, programy w obszarze
spójności społecznej i wartości (w tym
Europejski Fundusz Społeczny+, Europejski
Fundusz Dostosowania do Globalizacji,
Erasmus+, Europejski Korpus Solidarności,
„Kreatywna Europa” oraz „Sprawiedliwość,
Prawa i Wartości”)

31 MAJA

Programy dotyczące unii gospodarczej i
walutowej (w tym Program wspierania reform,
Europejski Instrument Stabilizacji Inwestycji i
Perykles)

1 CZERWCA

Wspólna polityka rolna, Europejski Fundusz
Morski i Rybacki oraz Program działań na rzecz
środowiska i klimatu – LIFE

6 CZERWCA

Europejskie inwestycje strategiczne (w tym
InvestEU, instrument „Łącząc Europę”, program
„Cyfrowa Europa”) oraz przetrzeń kosmiczna

7 CZERWCA

Badania naukowe i innowacje („Horyzont
Europa”, Międzynarodowy eksperymentalny
reaktor termojądrowy i Euratom)

8 CZERWCA

Program na rzecz jednolitego rynku, Program
zwalczania nadużyć finansowych, Fiscalis i „Cła”

12 CZERWCA

Migracja i zarządzanie granicami

13 CZERWCA

Europejski Fundusz Obronny, Bezpieczeństwo
jądrowe

14 CZERWCA

Sąsiedztwo i świat (w tym Instrument
Sąsiedztwa, Rozwoju i Współpracy
Międzynarodowej, Pomoc przedakcesyjna; kraje i
terytoria zamorskie (w tym Grenlandia))

**WNIOSKI USTAWODAWCZE
DOTYCZĄCE PROGRAMÓW**



DALSZE KROKI





Nasza propozycja budżetu naprawdę skupia się na unijnej wartości dodanej. Inwestujemy jeszcze więcej w obszarach, w których jedno państwo członkowskie nie może działać w pojedynkę albo w których wspólne działania są skuteczniejsze, takich jak badania naukowe, migracja, kontrola granic czy obronność. Kontynuujemy też finansowanie tradycyjnych – chociaż zmodernizowanych – obszarów polityki, takich jak wspólna polityka rolna i polityka spójności, ponieważ wysoka jakość produktów rolnych i nadrabianie zaległości gospodarczych przez opóźnione regiony leżą w naszym wspólnym interesie.

Komisarz ds. budżetu i zasobów
ludzkich Günther H. Oettinger,
2 maja 2018 r.



Komisja
Europejska